

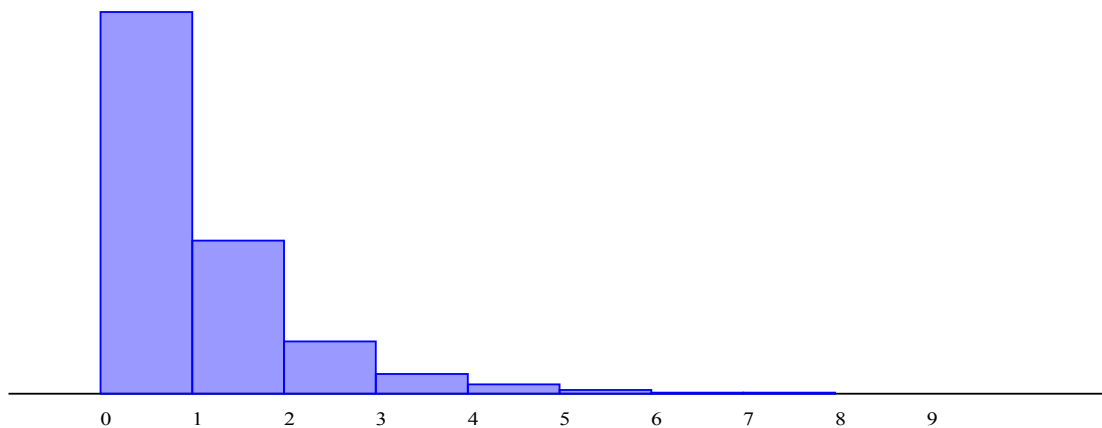
## VARIABLE ALEATOIRE D'EXPONENTIELLE DE PARAMETRE 1.

1/2

### A) Histogramme.

Sur alcoffeethnique on tape :

```
liste=(-ln(alea()) for n in [1..1000])  
histogramme liste,0,10,10,1000
```



### B) Moyenne et écart-type.

Toujours sur alcoffeethnique, on tape :

```
liste=(-ln(alea()) for n in [1..1000])  
histogramme liste,0,10,10,1000  
affiche laMoyenneDe liste  
affiche lEcartTypeDe liste
```

et on obtient :

```
Algorithme lancé  
1.0039284537635305  
0.955772583972277
```

### C) Lois.

$f(x) \rightarrow \exp(x)$

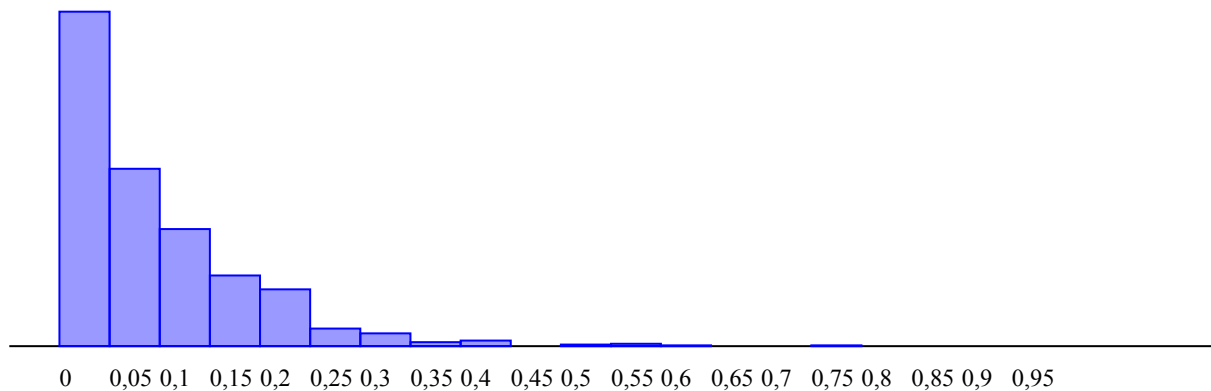
dessinefonctionf,0,10,10,1000

2/λ=2.

A) Histogramme.

*Sur alcoffeethnique on tape :*

```
Liste=(-0,1ln(alea())) for n in [1..1000])  
histogramme liste,0,1,20,1000
```



B) Moyenne et écart-type.

*Toujours sur alcoffeethnique, on tape :*

```
liste=(-0.1*ln(alea())) for n in [1..1000])  
histogramme liste,0,1,20,1000  
affiche laMoyenneDe liste  
affiche lEcartTypeDe liste
```

*et on obtient :*

```
Algorithme lancé  
0.09786114464968346  
0.09651321728135911
```

C) Lois.